

Funkce lesa v krajině

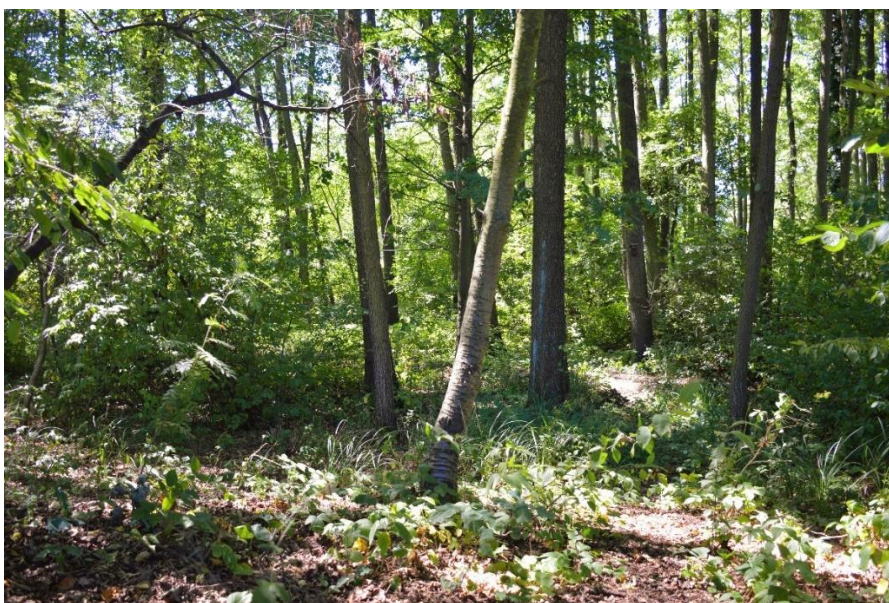
Projektový den: 26. 5. 2022

Vyučovací předmět: Zeměpis

Počet žáků: 20

Garant projektu: Mgr. Irena Roztočilová

Pedagogický dozor: Mgr. Irena Roztočilová, Mgr. Pavel Háp



Anotace:

Je pro vás rozsáhlý lesní komplex v jižní a jihovýchodní části Hradce Králové oblíbeným místem pro sportovní a rekreační aktivity? Při projektu se budeme věnovat právě této oblasti Hradce Králové. Čeká vás lesní pedagogika pro uvědomění si významu a funkce lesa v místní krajině. Budete obohaceni o pohled na les v minulosti, dozvíte se zajímavosti o lesních kalamitách a plánech do budoucnosti. Projekt připravujeme ve spolupráci s odborným pracovníkem Městských lesů a. s., Hradec Králové. Nedílnou součástí této akce bude pohyb na kole po lesních cyklostezkách, který prospívá zdraví a osvěžení.

Od Vás, studentů, se očekává zájem o téma a aktivní přístup k celému projektu. Hodnocení vaší práce plánujeme započítat do známky ze zeměpisu nebo semináře ze zeměpisu v tomto pololetí.

Podrobnosti k projektu:

Sejdeme se ve čtvrtek 26. 5. 2022 v 8 hodin v na Novém Hradci Králové v parčíku za nástupní zastávkou trolejbusů 1 a 2. Dále již budeme společně pokračovat na kole do lesa. Akce bude ukončena přibližně ve 14 hodin na Novém Hradci Králové, kde bude rozchod. Projekt bude zajištěn zdarma.

Potřebné vybavení: psací potřeby, zápisník, jízdní kolo v dobrém technickém stavu, cyklistická přilba, vhodné sportovní oblečení (i pro případ deště), pevná obuv, svačina, pití, osobní doklady včetně kartičky zdravotní pojišťovny, mobilní telefon. Doporučujeme použít prostředek proti klíšťatům.

Zdroj fotografie: <https://www.mestske-lesy.cz/fotografie/chranena-uzemi.html>